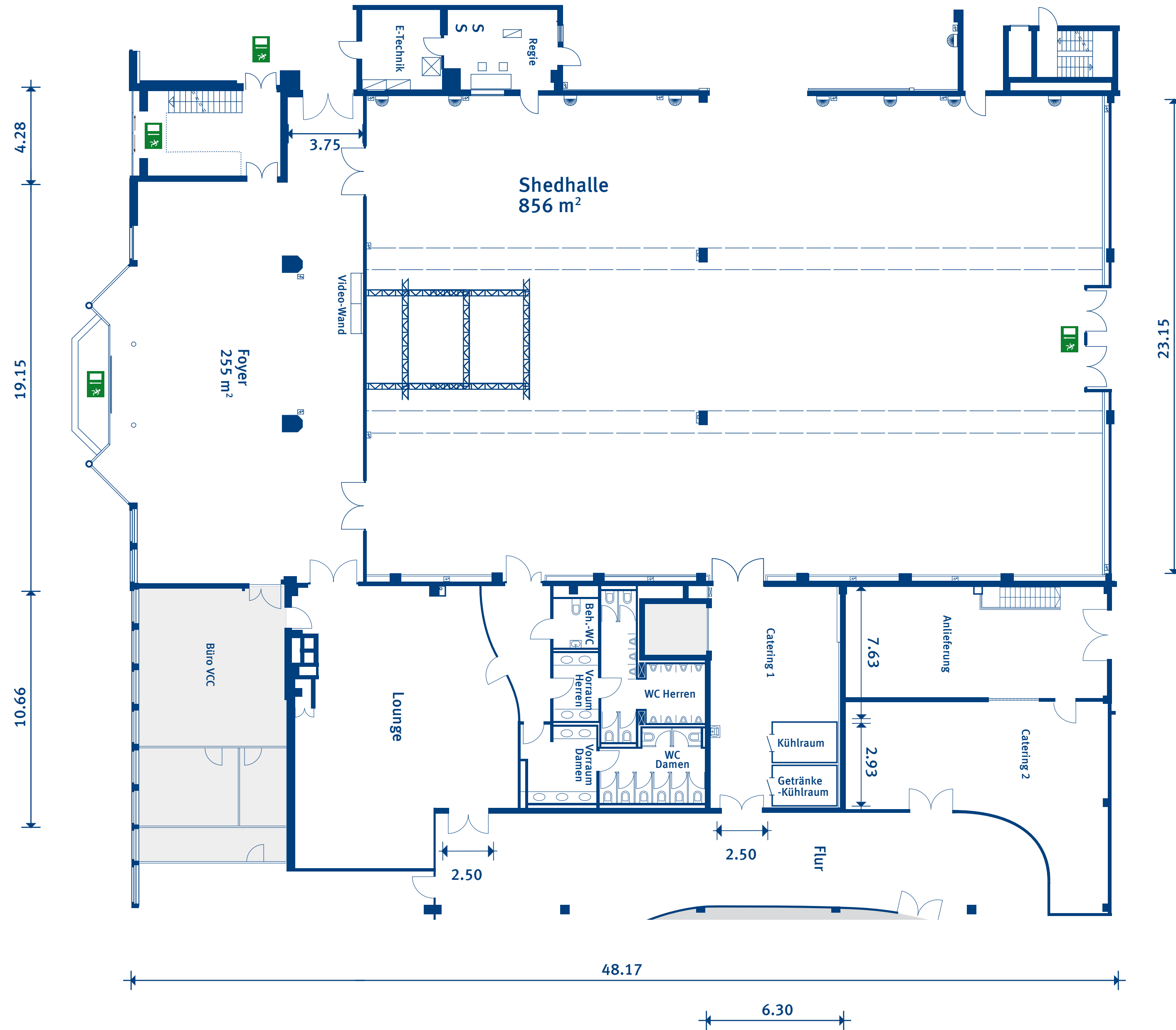


Eingang  
Barrierefrei



**SHEDHALLE** Trasseneinbau

Fläche <b>856 m<sup>2</sup></b> variabel	Szenenfläche <b>120 m<sup>2</sup></b> variabel	Kapazität <b>500 Pers</b> max.
--	--	--------------------------------------

Boden  
**25 KN/m<sup>2</sup>**  
Belastbarkeit