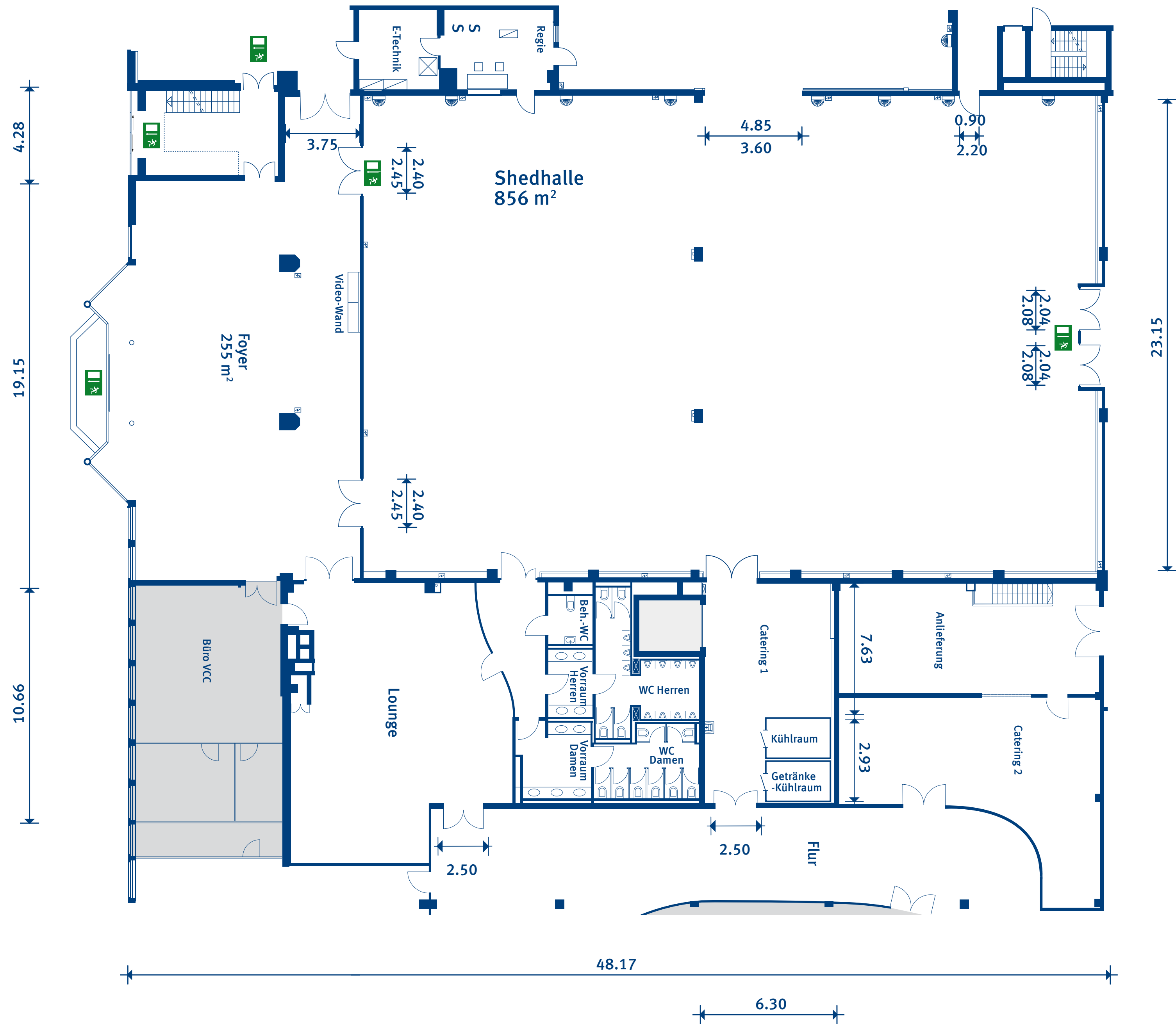


Eingang  
Barrierefrei



## SHEDHALLE

Eingang **B**

Fläche **856 m<sup>2</sup>**  
variabel

Szenenfläche **120 m<sup>2</sup>**  
variabel

Kapazität **500 Pers**  
max.

Boden **25 KN/m<sup>2</sup>**  
Belastbarkeit



|                              |                                       |
|------------------------------|---------------------------------------|
| Empfangsbereich .....        | Foyer Ost, Fläche: 250 m <sup>2</sup> |
| Grundfläche .....            | 856 m <sup>2</sup>                    |
| Szenenfläche .....           | 120 m <sup>2</sup>                    |
| Raumhöhe .....               | 3,65 bis 7,55 m                       |
| Kapazität .....              | 500 Personen maximal                  |
| Separate Raucherlounge ..... | Foyer West                            |
| Garderobe .....              | Foyer Ost                             |
| Industrieboden .....         | 25 KN/m <sup>2</sup> Belastbarkeit    |
| Cateringbereich .....        | 80 m <sup>2</sup> mit eigenem Zugang  |
| Internetzugang .....         | WLAN 50/mbits synchron                |
| Deckenmontage .....          | Traversen und schwere Lasten möglich  |

### LICHT, TON & MEDIEN

- Sägezahndach, blendfrei, Tageslicht
- Stufenlose Verdunkelungstechnik
- Beleuchtung im RGB-Farbspektrum, integriert, indirekt
- neueste Beamertechnik: Christie Roadster WU14K-M WUXGA 3DLP, Auflösung: 1920 x 1200 px, Helligkeit: Ansi Lumen 14.000, Anschluss: VGA, DVI / HDMI, FBAS
- Beschallung/Tontechnik: Barth Acoustic als Delay steuerbar über BI Amp Tesira
- Schaltung aller Tonquellen in alle Räume und Hallen möglich
- Internetzugang drahtlos, WLAN 50/mbits synchron

### KOMFORT

- Geräusch- und zugluftfreie Klimatisierung
- Barrierefrei
- Komfortabler Sanitärbereich, barrierefrei
- Cateringbereich mit eigenem Zugang, 2 Kühlzellen und zahlreichen elektrischen Anschlussmöglichkeiten